



Comment ICD International a accompagné LACROIX Electronics dans l'externalisation de leur flux EDI dans un environnement SAP ?

Spécialisé dans la conception et la production d'ensembles et de sous-ensembles électroniques, LACROIX Electronics donne vie aux projets de ses clients depuis plus de 40 ans. Forte de son bureau d'étude et de ses sites de production complémentaires, l'entreprise évolue dans un écosystème innovant pour développer une industrie plus intelligente et plus responsable.

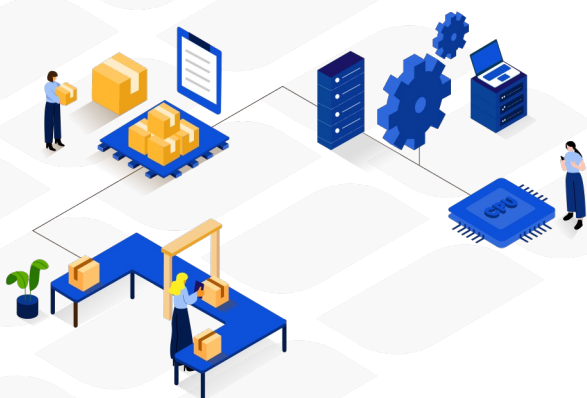
Des flux EDI stratégiques pour LACROIX Electronics et son écosystème

Afin de répondre à la complexité des processus qu'engendre une telle offre sur-mesure et répondre aux exigences de volume et de timing de chacun des clients, LACROIX Electronics s'appuie sur de nombreux flux EDI.

Ils permettent de recevoir des prévisions de commandes clients, de transmettre des avis de livraison, ou de confirmer des commandes à des fournisseurs. Les 100 000 messages EDI traités annuellement par LACROIX Electronics sont au centre des processus de l'entreprise et garantissent son activité et la qualité de service promise à ses clients.

Des flux EDI stratégiques pour LACROIX Electronics et son écosystème

Fin 2019, le prestataire EDI de LACROIX Electronics informe la société qu'il souhaite rompre le contrat de prestation. S'engage alors pour Lacroix Electronics un projet d'externalisation EDI qui consiste à migrer l'ensemble des flux existants par le biais d'un autre prestataire.



ICD international a été choisi à l'issue d'une mise en concurrence. Le coût du projet et les coûts d'exploitation des messages ont été des critères de choix importants, mais la proximité géographique avec l'équipe projet ainsi que son excellente connaissance du périmètre EDI de Lacroix Electronics ont également pesé dans la balance.

« Le projet était très contraint par des questions de planning. Nous ne pouvions nous permettre la moindre rupture de service au moment de mise en production ; et ICD International a su engager les moyens humains pour nous permettre de tenir ce point stratégique » dit Mélanie Troalen, qui a piloté le projet chez Lacroix Electronics

En s'appuyant sur la documentation précise des flux existants fournis par Lacroix Electronics, les équipes ICD ont refait le mapping intégral des

échanges et rétabli les liens de communication avec les clients et fournisseurs de Lacroix Electronics.

« Malgré la difficulté à embarquer certains gros fournisseurs, les équipes ICD ont réalisé le travail de synchronisation avec nos partenaires qui était essentiel à la réussite du projet » souligne Mélanie Troalen **« et nous avons même profité de cette migration pour mettre en production deux nouveaux fournisseurs. »**

Une collaboration engagée dans la durée

Ce projet réussi, la collaboration avec ICD International se poursuit puisque Lacroix Electronics déploie des échanges EDI et ouvre de nouveaux flux en continue notamment avec leurs clients.

À propos d'ICD International

Depuis 30 ans, ICD International conçoit et déploie des logiciels de dématérialisation des documents métier et d'optimisation de la supply chain. Reconnue pour sa solide connaissance des processus "d'échanges de données, ICD s'est imposée comme un éditeur de référence pour les solutions SaaS de dématérialisation et de gestion des processus BtoB. Les solutions ICD aident les entreprises à optimiser et moderniser leurs processus métier pour gagner en productivité et en compétitivité.



ICD INTERNATIONAL

✉ Icdint.fr

🌐 contact@icdint.fr